



Yeni Bir Tür Tanımı ile Türkiye'deki *Mesiotelus* Simon, 1897 Cinsine Katkılar (Araneae: Liocranidae)

Nurcan DEMİRCAN AKSAN¹

¹ Bayburt Üniversitesi, Sağlık Hizmetleri Meslek Yüksekokulu, Bayburt, Türkiye

¹ <https://orcid.org/0000-0003-2924-9291>

✉: nurcandemircan@bayburt.edu.tr

ÖZET

Bu çalışmada *Mesiotelus* Simon, 1897 cinsinin yeni türü, *Mesiotelus mersinensis* sp. n., Akdeniz Bölgesi'nden (Mersin) bir erkek üzerinden tanımlandı. Karakteristik yapıların çizimleri ve fotoğrafları sunuldu. Ayrıca, Türkiye'de oldukça zayıf bir dağılıma sahip olan bu cinsin *Mesiotelus scopensis* Drensky, 1935 türü, farklı bir lokaliteden kaydedildi. Türlerin Türkiye'deki mevcut dağılımı harita üzerinde gösterildi.

Zooloji

Araştırma Makalesi

Makale Tarihçesi

Geliş Tarihi : 16.12.2022

Kabul Tarihi : 07.04.2023

Anahtar Kelimeler

Mesiotelus

Araneae

Yeni tür

Mersin

Türkiye

Contributions to the Genus *Mesiotelus* Simon, 1897 in Turkey, with the Description of a New Species (Araneae: Liocranidae)

ABSTRACT

In this study, a new species of the genus *Mesiotelus* Simon, 1897, *Mesiotelus mersinensis* sp. n., was described on the basis of a male from the Mediterranean Region (Mersin). Photos and drawings of characteristic structures were presented. Besides, the species *Mesiotelus scopensis* Drensky, 1935 of this genus, which has a very poor distribution in Turkey, was recorded from a different locality. The current distribution in Turkey of species was shown on the map.

Zoology

Research Article

Article History

Received : 16.12.2022

Accepted : 07.04.2023

Keywords

Mesiotelus

Araneae

New species

Mersin

Turkey

Atf Şekli: Demircan Aksan, N. (2023). Yeni Bir Tür Tanımı ile Türkiye'deki *Mesiotelus* Simon, 1897 Cinsine Katkılar (Araneae: Liocranidae). *KSÜ Tarım ve Doğa Derg* 26 (6), 1431-1435. <https://doi.org/10.18016/ksutarimdog.vi.1220037>

To Cite : Demircan Aksan, N. (2023). Contributions to the Genus *Mesiotelus* Simon, 1897 in Turkey, with the Description of a New Species (Araneae: Liocranidae). *KSU J. Agric Nat* 26 (6), 1431-1435. <https://doi.org/10.18016/ksutarimdog.vi.1220037>

GİRİŞ

Liocranidae, dünya genelinde 35 cins ve 335 tür içerir (World Spider Catalog, 2023). Aile üyeleri Avrupa'da geniş bir dağılıma sahipken, Türkiye'de oldukça zayıf bir dağılım sergiler. Liocranidae, Türkiye'de 10 cins ve 18 tür ile temsil edilir (Danışman ve ark., 2023). Türkiye'den *Mesiotelus* Simon, 1897 cinsine ait dört tür bilinmektedir: *Mesiotelus caucasicus* Zamani & Marusik, 2021, *Mesiotelus deltshevi* Naumova, 2020, *Mesiotelus scopensis* Drensky, 1935 ve *Mesiotelus tenuissimus* (L. Koch, 1866) (Elverici ve ark., 2013;

Senckenberg, 2022; Coşkun ve ark., 2023; Danışman ve ark., 2023). Bu çalışmada, Türkiye'den *Mesiotelus* cinsine ait yeni bir tür, erkek örnek temelinde tanımlanmıştır. Ayrıca ilk olarak Ege Bölgesi'nden (Muğla) kaydedilen *Mesiotelus scopensis* Drensky, 1935 türü, Güneydoğu Anadolu Bölgesi'nden (Gaziantep) yeni lokalite kaydı olarak verilmiştir.

MATERYAL ve METOD

Mesiotelus mersinensis sp. n., Akdeniz Bölgesi'nden (Mersin) ve *Mesiotelus scopensis* Drensky, 1935

Güneydoğu Anadolu Bölgesi'nden (Gaziantep) el aspiratörü ile toplanmıştır. Daha sonra % 70' lik etil alkol içine konularak Bayburt Üniversitesi bünyesinde müze materyali olarak muhafaza altına alınmıştır (BAYU LIO-02/01-02). Tüm çizimler, bir çizim tüpüne sahip Olympus SZX-16 stereomikroskop aracılığıyla yapılmıştır. Fotoğraflar, Olympus Camedia C-5060 fotoğraf makinesi kullanılarak çekilmiştir. Tüm ölçümler milimetre cinsinden verilmiştir. Bacak segmentlerinin uzunluğu dorsalden ölçülmüştür (Ta IV eksik olduğundan dolayı ölçülemedi) (Çizelge 1). Yeni türün tanımlanmasında, çiftleşme organı

yapısı ve çiftleşme organı terminolojisi incelemelerinde Zamani ve Marusik (2021) yayını takip edilmiştir. Türlerin Türkiye'deki mevcut dağılımı harita üzerinde gösterilmiştir (Şekil 3).

Metin ve şekillerde kullanılan kısaltmalar: Ale, ön yan göz; Ame, ön medyan göz; Em, embolus; Fe, femur; Ma, medyan apofiz; Mt, metatarsus; Pa, patella; Ple, arka yan göz; Pme, arka medyan göz; Pt - Rt, prolateral ve retrolateral tegular apofizler; Rta, retrolateral tibyal apofiz; St, subtegulum; Ta, tarsus; Ti, tibia.

Çizelge 1. *Mesiotelus mersinensis* sp. n., bacak ölçümleri
Table 1. *Mesiotelus mersinensis* sp. n., Leg measurements

Holotip (♂) Bacaklar	Fe	Pa	Ti	Mt	Ta	Toplam (koksa and trokanter hariç)
I	2.20	1.00	2.35	2.00	1.20	8.75
II	2.10	0.90	2.00	1.80	1.05	7.85
III	1.90	0.40	1.60	1.95	1.00	6.85
IV	2.00	0.40	1.45	1.85	-	-

BULGULAR ve TARTIŞMA

Mesiotelus Simon, 1897

Mesiotelus mersinensis sp. n.

Materyal: Holotip ♂, Türkiye: Mersin ili, Mut ilçesi, Hacıahmetli köyü, 36°51'45"K, 33°59'21"D 19.IX.2016, 1100 m, A. Topçu.

Etimoloji: Türün adı, türün bulunduğu tip lokalitesinden türetilmiştir.

Tanımlama: Toplam uzunluk 3.5; Karapaks uzunluk 1.3, genişlik 1.2. Keliser uzunluk 1.0. Abdomen uzunluk 2.2, genişlik 1.1. Göz boyutları: Ale: 0.12, Ple: 0.09, Ame: 0.1, Pme: 0.08. Sternum uzunluk 1.1, genişlik 0.7.

Karapaks, sternum, keliser, maksilla ve labyum açık kahverengi. Keliser, medyal boyunca dizilmiş 3 küçük promarjinal dişe ve 2 büyük retromarjinal dişe sahip (biri keliser distaline yakın, diğeri medyale yakın). Göz bölgesi siyah. Abdomen bej, önde yoğun tüylü. Bacaklar sarımsı kahverengi (Şekil 1A-G). Bacak segmentlerinin uzunluğu Çizelge 1'de verilmiştir.

Simbyum boyu (0.8) eninden yaklaşık 3 kat daha uzun. Retrolateral tibyal apofiz (Rta) boyu (0.3), palpal tibyanın terminal genişliğinden yaklaşık 1,5 kat daha uzun. Bulbus boyu (0.5) eninden yaklaşık 2 kat daha uzun. Medyan apofiz (Ma), bulbusun orta hattına yerleşmiş ve terminal kısmı uca doğru kıvrık. Prolateral tegular apofiz (Pt) geniş ve uçta sivri. Embolus (Em) ve retrolateral tegular apofiz (Rt) sivri uçlu; Retrolateral tibyal apofiz (Rta) simbyumun neredeyse yarısına kadar uzanmakta. Kondüktör (Co) yarı saydam.

Karşılaştırma: Yeni türün erkeği, *M. caucasicus*'un erkeğine uzun bir bulbus ve küçük medyan apofiz ile benzer, ancak medyan apofizin yerleşimi, keliserdeki

diş sayısı, medyan apofizin terminal kısmının kıvrılış şekli, prolateral tegular apofizin şekli ve retrolateral tibyal apofizin uzunluğu ile kolayca ayırt edilebilir (Şekil 1D-G).

Ayrıca, *Mesiotelus mersinensis* sp. n., *M. caucasicus* türünden vücut, keliser ve bacak uzunlukları ile de ayrılır.

Dağılım: Sadece tip materyalinin bulunduğu tip lokalitesinden bilinmektedir.

Mesiotelus scopensis Drensky, 1935

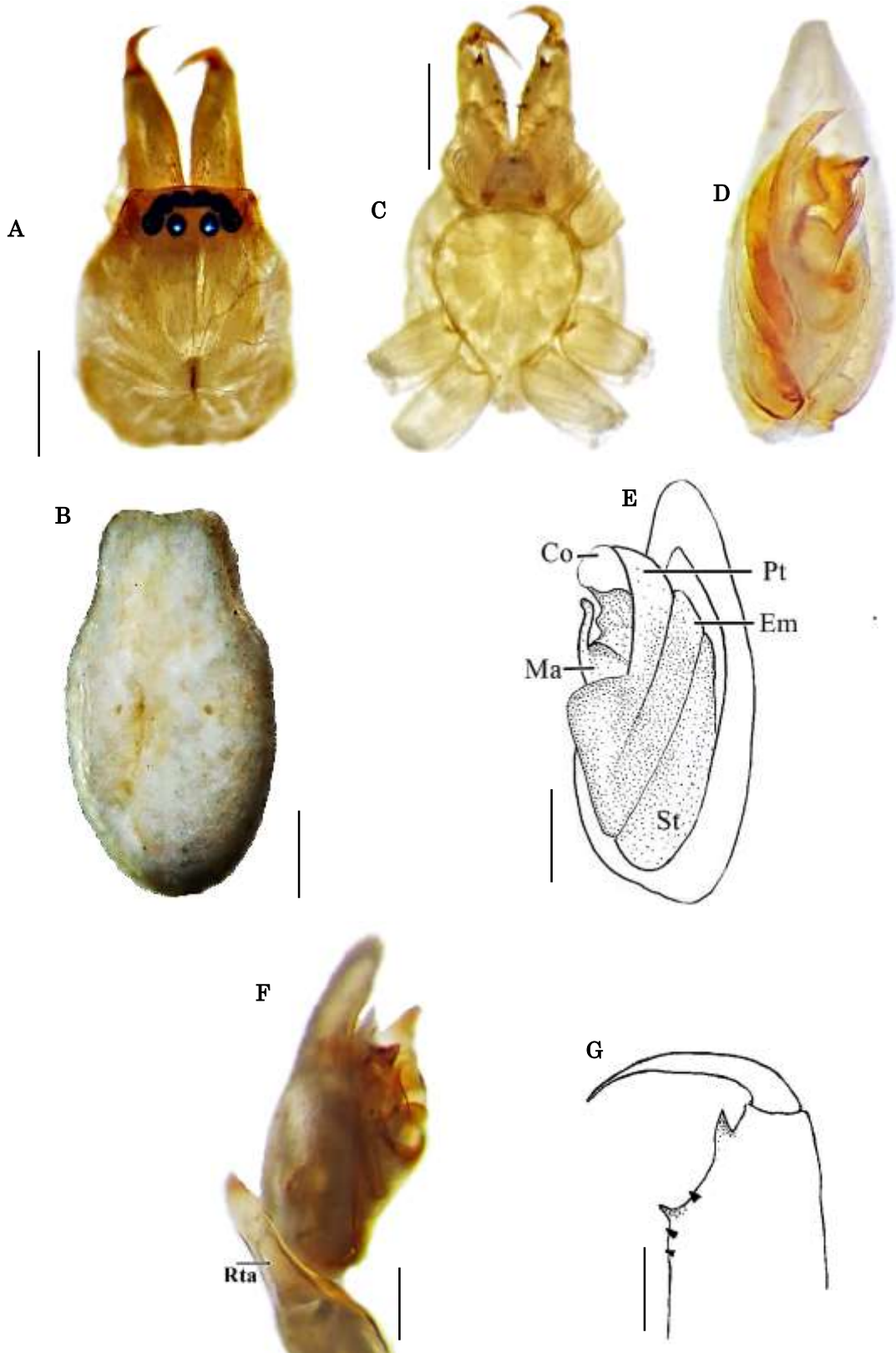
Materyal: ♀, Türkiye: Gaziantep ili, İslahiye ilçesi, 37°04'25"K, 36°50'07"D, 02.V.2007, 510 m, A. Topçu.

Tanımlama: Toplam uzunluk 6.0; Karapaks uzunluk 2.0, genişlik 1.6. Abdomen uzunluk 4.0, genişlik 2.0. Karapaks kahverengi, bacaklar sarı, abdomen koyu gri renkte (Şekil 2A, B).

Türkiye'deki ilk kaydı Muğla ili (Elverici ve ark., 2013).

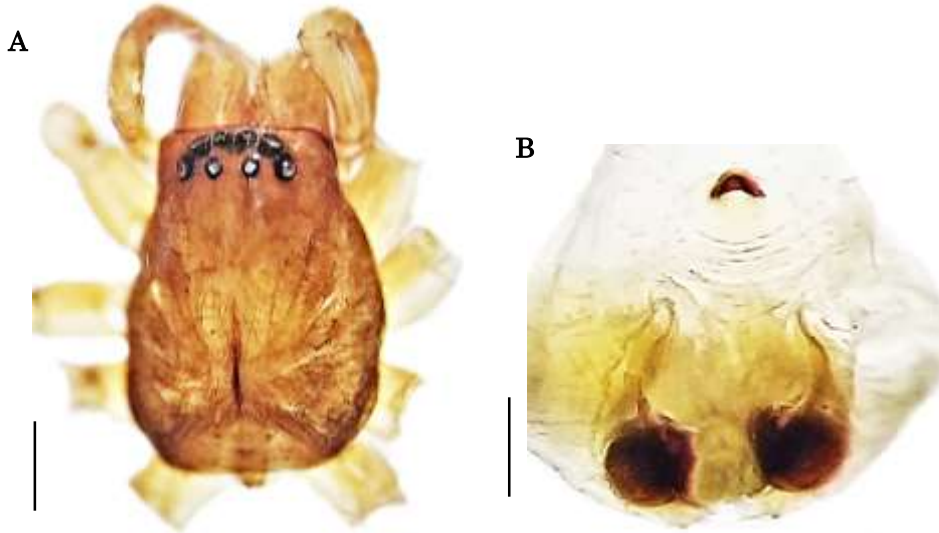
SONUÇ ve ÖNERİLER

Bu çalışma ile *Mesiotelus* Simon, 1897 cinsinin Türkiye'deki tür sayısı 5'e yükselmiştir. Dünyada ise, yeni türle birlikte bu cinse ait toplam tür sayısı 17'ye ulaşmıştır. Ayrıca, çalışmada, daha önce Ege Bölgesi'nden kaydedilen *Mesiotelus scopensis* Drensky, 1935 türünün farklı bir lokaliteden kaydı verilmiştir. Yeni katkılar, Türkiye'de oldukça nadir rastlanan bu cinsin dağılımı açısından önemlidir. Cinsin habitat özellikleri göz önüne alındığında yapılacak faunistik çalışmalarla birlikte yeni katkılarının artacağı düşünülmektedir.



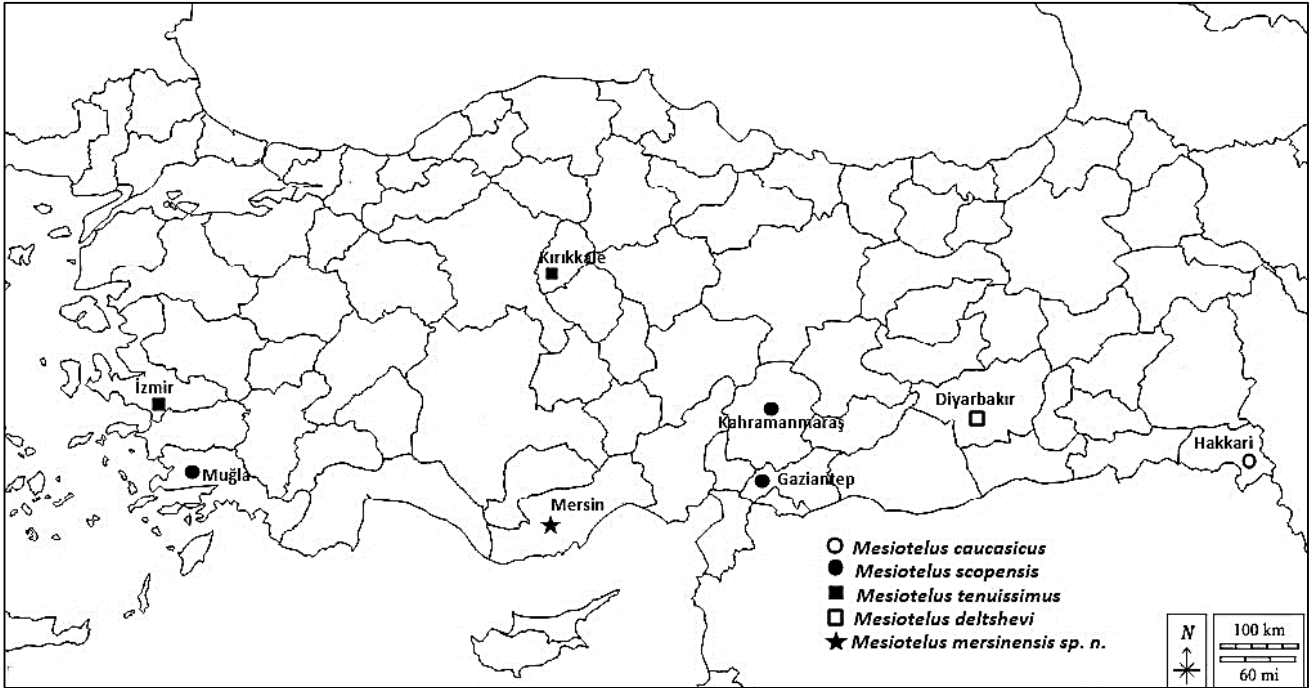
Şekil 1. *Mesiotelus mersinensis* sp. n., erkek A, B. Habitus, dorsal görünüş C. Prosoma, ventral görünüş; D. Sol palp, ventral görünüş; E, F. Sağ palp, prolateral ve retrolateral görünüş G. Keliser, dorsolateral görünüş. A-C. Ölçek çubukları: 0.5 mm, D-G. Ölçek çubukları: 0.2 mm.

Figure 1. *Mesiotelus mersinensis* sp. n., male A, B. Habitus, dorsal view C. Prosoma, ventral view; D. Left palp, ventral view; E, F. Right palp, prolateral view and retrolateral view G. Chelicera, dorsolateral view. A-C. Scale bars: 0.5 mm, D-G. Scale bars: 0.2 mm.



Şekil 2. *Mesiotelus scopensis* Drensky, 1935, dişi A. Prosoma, dorsal görünüş B. Epijin, ventral görünüş. Ölçek çubukları: A. 0.5 mm, B. 0.2 mm.

Figure 2. *Mesiotelus scopensis* Drensky, 1935, female A. Prosoma, dorsal view B. Epigyne, ventral view. Scale bars: A. 0.5 mm, B. 0.2 mm.



Şekil 3. Türkiye'deki *Mesiotelus* cinsinin dağılımı

Figure 3. Distribution of the genus *Mesiotelus* in Turkey

TEŞEKKÜR

Çalışmadaki türlerin incelenmesi ve fotoğraflanmasında Niğde Ömer Halisdemir Üniversitesi bünyesinde yer alan Olympus SZX-16 stereomikroskop kullanılmıştır. Sağladığı imkanlardan dolayı Prof. Dr. Aydın Topçu'ya teşekkür ederim.

Çıkar Çatışması Beyanı

Makale yazarı herhangi bir çıkar çatışması olmadığını beyan eder.

KAYNAKLAR

- Coşar, İ., Danışman, T. & Erdek, M. (2023). The genus *Mesiotelus* Simon, 1897 (Araneae: Liocranidae) in Turkey. *Caucasian Entomological Bulletin* 19(1), 9-13.
- Danışman, T., Kunt, K. B. & Özkütük, R. S., (2023). The Checklist of the Spiders of Turkey. Version 2023, Online at <http://www.spidersofturkey.info>, accessed on 22.03.2023.
- Elverici, M., Özkütük, R. S. & Kunt, K. B. (2013). Two new liocranid species records from Turkey (Araneae: Liocranidae). *Munis Entomology and*

- Zoology* 8(1), 305-308.
- Senckenberg, (2022). Collection Arachnology SMF. Occurrence dataset <https://doi.org/10.15468/fiz2j5> accessed via GBIF.org on 11.12.2022.
- World Spider Catalog, (2023). World Spider Catalog. Version 24. Natural History Museum Bern, online at <http://wsc.nmbe.ch>, accessed on 20.03.2023.
- Zamani, A. & Marusik, Y. M. (2021). Two new species of Liocranidae (Arachnida: Aranei) from the Caucasus and northern Iran. *Arthropoda Selecta* 30(4), 557-564.